



# 115年4月狂犬病監測結果

本月(4月1日至4月30日)接獲獸醫所、興大及屏科大通報169件動物狂犬病監測檢驗結果，其中鼬獾1例為陽性，案例發生地區為苗栗縣銅鑼鄉1例，歷年總計案例發生地區為10縣市100鄉鎮。



# 115年疫情現況

圖例：  
 本年度累計案例數  
 (本月份新增案例數)

苗栗8例鼬獾  
 (銅鑼\*1)

臺中3例鼬獾

南投4例鼬獾

雲林1例鼬獾

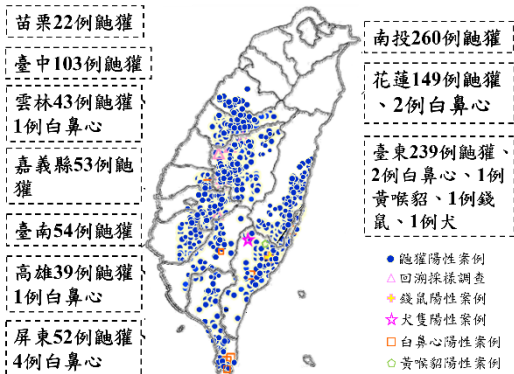
花蓮2例鼬獾

嘉義縣4例鼬獾

屏東縣1例鼬獾

○ 新增鼬獾陽性案例地點  
 ● 鼬獾陽性案例地點

## 102-114年疫情狀況



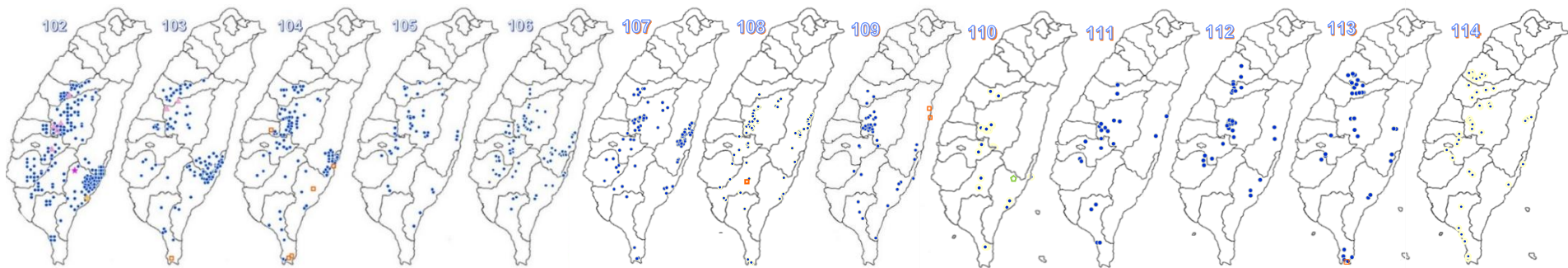
- 102/9/5接獲獸醫所通報回溯性檢測之13件鼬獾，其中5例為陽性，最早1例為99年7月17日採自南投縣國姓鄉。103/12/31接獲獸醫所通報2例回溯性檢測之鼬獾狂犬病陽性案例，時間追溯至100年8月。
- 102至114年間檢驗食肉目野生動物6,459件(鼬獾3,335件)、犬貓7,789件，除1,014例鼬獾、1例犬、1例錢鼠、1例黃喉貂及10例白鼻心案例外，其餘檢驗結果皆為陰性。總計10縣市99鄉鎮確診鼬獾狂犬病案例。

- 115年已檢驗食肉目野生動物298件(含鼬獾114件)、犬貓159件、蝙蝠15件及其他野生動物23件，其中23件鼬獾為陽性案例，其餘檢驗結果皆為陰性。歷年總計10縣市100鄉鎮確診狂犬病案例。另有邊境及非野生檢體10件，檢驗結果皆為陰性。



# 102-114年疫情狀況

- 鼬獾陽性案例
- △ 回溯採樣調查
- + 錢鼠陽性案例
- ☆ 犬隻陽性案例
- 白鼻心陽性案例
- ◇ 黃喉貂陽性案例



- 102年總計278件陽性案例，分別為276件鼬獾、1件犬及1件錢鼠。總計9縣市59鄉鎮出現確診狂犬病案例。
- 103年總計148件陽性案例，分別為147件鼬獾及1件白鼻心。總計9縣市63鄉鎮出現確診狂犬病案例。
- 104年總計 93件陽性案例，分別為 88件鼬獾及5件白鼻心。總計9縣市72鄉鎮出現確診狂犬病案例。
- 105年總計 42件陽性案例，皆為鼬獾。總計9縣市77鄉鎮出現確診狂犬病案例。
- 106年總計 70件陽性案例，皆為鼬獾。總計9縣市79鄉鎮出現確診狂犬病案例。
- 107年總計110件陽性案例，皆為鼬獾。總計9縣市84鄉鎮出現確診狂犬病案例。
- 108年總計 73件陽性案例，分別為72件鼬獾及1件白鼻心。總計9縣市84鄉鎮出現確診狂犬病案例。
- 109年總計 42件陽性案例，分別為40件鼬獾及2件白鼻心。總計9縣市88鄉鎮出現確診狂犬病案例。
- 110年總計 24件陽性案例，分別為23件鼬獾及1件黃喉貂。總計9縣市88鄉鎮出現確診狂犬病案例。
- 111年總計 21件陽性案例，皆為鼬獾。總計9縣市89鄉鎮出現確診狂犬病案例。
- 112年總計 33件陽性案例，皆為鼬獾。總計10縣市92鄉鎮出現確診狂犬病案例。
- 113年總計 46件陽性案例，分別為45件鼬獾及1件白鼻心。總計10縣市95鄉鎮出現確診狂犬病案例。
- 114年總計 47件陽性案例，皆為鼬獾。總計10縣市99鄉鎮出現確診狂犬病案例。



## 102年迄今動物狂犬病抗原監測數量統計

動物別	102年		103年		104年		105年		106年		107年		108年		109年		110年		111年	
	檢測	陽性	檢測	陽性	檢測	陽性	檢測	陽性	檢測	陽性	檢測	陽性	檢測	陽性	檢測	陽性	檢測	陽性	檢測	陽性
犬	1,553	1 <sup>c</sup>	948	0	730	0	550	0	348	0	410	0	378	0	306	0	250	0	294	0
貓	112	0	12	0	21	0	22	0	28	0	86	0	62	0	105	0	152	0	136	0
蝙蝠	64	0	120	0	95	0	103	0	112	0	125	0	115	0	91	0	77	0	69	0
食肉目 野生動物	1,019 <sup>a</sup>	276 <sup>b</sup>	306 <sup>a</sup>	148 <sup>b,f</sup>	321 <sup>a</sup>	93 <sup>b,f</sup>	223 <sup>a</sup>	42 <sup>b</sup>	374 <sup>a</sup>	70 <sup>b</sup>	496 <sup>a</sup>	110 <sup>b</sup>	456 <sup>a</sup>	73 <sup>b,f</sup>	513 <sup>a</sup>	42 <sup>b,f</sup>	364 <sup>a</sup>	24 <sup>b,g</sup>	393 <sup>a</sup>	21 <sup>b</sup>
其他 野生動物	341 <sup>c</sup>	1 <sup>d</sup>	28 <sup>c</sup>	0	35 <sup>c</sup>	0	23 <sup>c</sup>	0	28 <sup>c</sup>	0	85 <sup>c</sup>	0	92 <sup>c</sup>	0	137 <sup>c</sup>	0	109 <sup>c</sup>	0	91 <sup>c</sup>	0
邊境及 其他動物	--	--	--	--	--	--	--	--	--	--	17	0	54	0	5	0	5	0	3	0
總計	3,089	278	1,414	148	1,202	93	921	42	890	70	1,219	110	1,157	73	1,157	42	957	24	986	21



## 102年迄今動物狂犬病抗原監測數量統計

動物別	112年		113年		114年		115年(-4月)		合計
	檢測	陽性	檢測	陽性	檢測	陽性	檢測	陽性	
犬	307	0	289	0	312	0	121(+34)	0	6796
貓	125	0	121	0	133	0	38(+14)	0	1153
蝙蝠	75	0	62	0	78	0	15(+4)	0	1201
食肉目 野生動物	634	33 <sup>b</sup>	666 <sup>a</sup>	46 <sup>b,f</sup>	694	47	298(+108) <sup>a</sup>	23(+1) <sup>b</sup>	6757
其他 野生動物	111	0	99 <sup>c</sup>	0	98	0	23(+7) <sup>c</sup>	0	1300
邊境及 其他動物	6	0	39	0	13	0	10(+2)	0	152
總計	1258	33	1276	46	1328	47	505(+169)	23(+1)	17359

\*括號內數字為本月新增數量

註

a.：食肉目野生動物共檢測**6,757**件：

鼬獾**3,449**件、白鼻心**2,464**件、麝香貓**83**件、食蟹獾**434**件、黃鼠狼**12**件、貂**29**件、水獺**38**件、臺灣黑熊**12**件、石虎**236**件。

b.：鼬獾陽性案例共**1,037**件：南投**264**件(魚池\*15、鹿谷\*66、水里\*31、國姓\*21、仁愛\*14、信義\*23、竹山\*34、草屯\*5、埔里\*14、中寮\*15、集集\*25、南投市\*1)、苗栗**30**件(卓蘭\*4、泰安\*3、南庄\*1、大湖\*6、三義\*8、公館\*2、通霄\*5、銅鑼\*1)、臺中**106**件(新社\*14、霧峰\*8、東勢\*23、太平\*17、大里\*1、和平\*30、北屯\*7、豐原\*3、后里\*3)、雲林**44**件(古坑\*42、斗六\*1、林內\*1)、嘉義縣**57**件(梅山\*8、番路\*16、竹崎\*11、阿里山\*6、中埔\*8、大埔\*5、大林\*1、民雄\*1、水上\*1)、臺南**54**件(南化\*9、楠西\*6、六甲\*2、大內\*2、龍崎\*4、左鎮\*4、東山\*9、柳營\*2、關廟\*4、白河\*9、玉井\*3)、高雄**39**件(田寮\*3、美濃\*3、燕巢\*1、旗山\*4、六龜\*9、阿蓮\*1、甲仙\*3、杉林\*3、茂林\*1、內門\*1、那瑪夏\*3、桃源\*7)、屏東**53**件(霧台\*1、瑪家\*7、獅子\*13、牡丹\*2、恆春\*13、泰武\*2、枋寮\*1、春日\*3、三地門\*4、高樹\*1、內埔\*3、車城\*1、枋山\*2)、花蓮**151**件(卓溪\*14、玉里\*20、富里\*22、豐濱\*11、瑞穗\*18、光復\*28、鳳林\*14、萬榮\*6、壽豐\*18)、臺東**239**件(東河\*53、臺東市\*2、成功\*86、海端\*8、池上\*34、關山\*4、延平\*3、卑南\*16、鹿野\*8、達仁\*4、長濱\*18、太麻里鄉\*2、大武\*1)

c.：其他野生動物檢體：鮑鱧**218**件、松鼠**371**件、飛鼠**24**件、家鼠**86**件、鼯鼠**4**件、蜜袋鼯**8**件、臺灣獼猴**58**件、臺灣長鬃山羊**2**件、臺灣煙尖鼠**1**件、山鼠**1**件、山羌**117**件、山豬**1**件、田鼠**3**件、小黃腹鼠**16**件、土撥鼠**2**件、穿山甲**327**件、鼠**20**件、臺灣野兔**3**件、野生穴兔**1**件、羊**6**件、梅花鹿**3**件、兔子**6**件、黃鼠**5**件、倉鼠**1**件、鳥**5**件、野生水牛**12**件、臺灣水鹿**1**件。

d.：102年7月30日確診錢鼠陽性案例**1**例(臺東市)。

e.：102年9月10日確診**1**例被鼬獾咬傷後隔離觀察之幼犬陽性案例(臺東海端)。

f.：白鼻心陽性案例共**10**件：103年陽性案例**1**例(恆春\*1)、104年陽性案例**5**例(恆春\*2、長濱\*1、鹿野\*1、古坑\*1)、

108年陽性案例**1**例(六龜\*1)、109年陽性案例**2**例(花蓮市\*1、壽豐\*1)、113年陽性案例**1**例(恆春\*1)

g.：黃喉貂陽性案例共**1**件：110年陽性案例**1**例(海端\*1)



# 115年食肉目野生動物狂犬病監測情形一覽表

動物別	檢測件數	陽性	動物別	檢測件數	陽性
鼬獾	<b>114(+35)</b>	<b>23(+1)</b>	白鼻心	<b>129(+53)</b>	<b>0</b>
麝香貓	<b>7(+1)</b>	<b>0</b>	黃鼠狼	<b>0</b>	<b>0</b>
食蟹獾	<b>29(+16)</b>	<b>0</b>	貂	<b>0</b>	<b>0</b>
水獺	<b>3(+1)</b>	<b>0</b>	臺灣黑熊	<b>0</b>	<b>0</b>
石虎	<b>16(+2)</b>	<b>0</b>			

依據獸醫所、興大及屏科大通報檢驗結果統計

\*括號內數字為本月新增數量



## 115年4月食肉目野生動物狂犬病監測列表(陰性)

序號	送檢日期	縣市	鄉鎮市區	動物別	FAT 檢測結果	檢測結果 獲報日期 <sup>註1</sup>
1	3月25日	屏東縣	恆春鎮	白鼻心	(-)	4月2日
2	3月26日	臺中市	烏日區	石虎	(-)	4月2日
3	3月26日	苗栗縣	泰安鄉	鼬獾	(-)	4月2日
4	3月31日	苗栗縣	獅潭鄉	鼬獾	(-)	4月2日
5	4月1日	雲林縣	斗六市	石虎	(-)	4月2日
6	3月26日	臺東縣	達仁鄉	麝香貓	(-)	4月2日
7	3月31日	臺東縣	成功鎮	食蟹獾	(-)	4月2日
8	4月1日	花蓮縣	卓溪鄉	鼬獾	(-)	4月2日
9	4月1日	花蓮縣	瑞穗鄉	食蟹獾	(-)	4月2日
10	4月1日	宜蘭縣	五結鄉	白鼻心	(-)	4月29日
11	4月1日	宜蘭縣	礁溪鄉	鼬獾	(-)	4月29日
12	4月1日	宜蘭縣	員山鄉	白鼻心	(-)	4月29日
13	4月1日	宜蘭縣	頭城鎮	鼬獾	(-)	4月29日
14	4月1日	苗栗縣	公館鄉	白鼻心	(-)	4月9日
15	4月9日	苗栗縣	苗栗市	鼬獾	(-)	4月29日

註1：依據獸醫所、興大及屏科大通報檢驗結果統計。



## 115年4月食肉目野生動物狂犬病監測列表(陰性)

序號	送檢日期	縣市	鄉鎮市區	動物別	FAT 檢測結果	檢測結果 獲報日期 <sup>註1</sup>
16	4月9日	苗栗縣	苗栗市	鼬獾	(-)	4月29日
17	4月9日	苗栗縣	頭屋鄉	鼬獾	(-)	4月29日
18	4月9日	苗栗縣	竹南鎮	白鼻心	(-)	4月29日
19	4月9日	苗栗縣	竹南鎮	白鼻心	(-)	4月29日
20	4月9日	苗栗縣	頭份市	白鼻心	(-)	4月29日
21	4月9日	臺北市	士林區	白鼻心	(-)	4月29日
22	4月3日	屏東縣	內埔鄉	白鼻心	(-)	4月9日
23	4月7日	花蓮縣	豐濱鄉	食蟹獾	(-)	4月9日
24	4月7日	臺中市	西屯區	白鼻心	(-)	4月9日
25	4月7日	新北市	新店區	鼬獾	(-)	4月9日
26	4月8日	金門縣	金湖鎮	水獺	(-)	4月9日
27	4月8日	雲林縣	斗六市	白鼻心	(-)	4月9日
28	4月7日	苗栗縣	南庄鄉	鼬獾	(-)	4月16日
29	4月10日	臺中市	新社區	鼬獾	(-)	4月16日
30	4月15日	臺中市	和平區	鼬獾	(-)	4月16日

註1：依據獸醫所、興大及屏科大通報檢驗結果統計。



## 115年4月食肉目野生動物狂犬病監測列表(陰性)

序號	送檢日期	縣市	鄉鎮市區	動物別	FAT 檢測結果	檢測結果 獲報日期 <sup>註1</sup>
31	4月10日	屏東縣	獅子鄉	食蟹獾	(-)	4月16日
32	4月13日	雲林縣	古坑鄉	鼬獾	(-)	4月16日
33	4月14日	臺南市	歸仁區	白鼻心	(-)	4月16日
34	4月14日	臺南市	南化區	白鼻心	(-)	4月16日
35	4月14日	臺南市	南化區	白鼻心	(-)	4月16日
36	4月7日	屏東縣	來義鄉	食蟹獾	(-)	4月16日
37	4月10日	屏東縣	萬丹鄉	白鼻心	(-)	4月16日
38	4月1日	屏東縣	鹽埔鄉	白鼻心	(-)	4月16日
39	3月23日	屏東縣	竹田鄉	白鼻心	(-)	4月16日
40	4月8日	屏東縣	長治鄉	白鼻心	(-)	4月16日
41	4月8日	雲林縣	大埤鄉	白鼻心	(-)	4月16日
42	4月17日	花蓮縣	花蓮市	白鼻心	(-)	4月17日
43	4月14日	宜蘭縣	頭城鎮	鼬獾	(-)	4月29日
44	4月14日	宜蘭縣	宜蘭市	白鼻心	(-)	4月29日
45	4月14日	宜蘭縣	冬山鄉	食蟹獾	(-)	4月29日

註1：依據獸醫所、興大及屏科大通報檢驗結果統計。



## 115年4月食肉目野生動物狂犬病監測列表(陰性)

序號	送檢日期	縣市	鄉鎮市區	動物別	FAT 檢測結果	檢測結果 獲報日期 <sup>註1</sup>
46	4月14日	宜蘭縣	礁溪鄉	白鼻心	(-)	4月29日
47	4月14日	宜蘭縣	宜蘭市	鼬獾	(-)	4月29日
48	4月22日	宜蘭縣	三星鄉	白鼻心	(-)	4月29日
49	4月22日	宜蘭縣	冬山鄉	白鼻心	(-)	4月29日
50	4月22日	宜蘭縣	宜蘭市	白鼻心	(-)	4月29日
51	4月9日	新竹市	香山區	鼬獾	(-)	4月29日
52	4月9日	新竹市	東區	白鼻心	(-)	4月29日
53	4月9日	新竹市	東區	白鼻心	(-)	4月29日
54	4月10日	新竹市	東區	鼬獾	(-)	4月29日
55	4月10日	新竹市	東區	鼬獾	(-)	4月29日
56	4月10日	新竹市	香山區	鼬獾	(-)	4月29日
57	4月22日	新竹市	東區	食蟹獾	(-)	4月29日
58	4月22日	新竹市	香山區	鼬獾	(-)	4月29日
59	4月22日	新竹市	東區	白鼻心	(-)	4月29日
60	4月22日	新竹市	香山區	白鼻心	(-)	4月29日

註1：依據獸醫所、興大及屏科大通報檢驗結果統計。



## 115年4月食肉目野生動物狂犬病監測列表(陰性)

序號	送檢日期	縣市	鄉鎮市區	動物別	FAT 檢測結果	檢測結果 獲報日期 <sup>註1</sup>
61	4月22日	新竹市	香山區	食蟹獐	(-)	4月29日
62	4月22日	新竹市	香山區	白鼻心	(-)	4月29日
63	4月9日	苗栗縣	苗栗市	鼬獾	(-)	4月29日
64	4月9日	苗栗縣	造橋鄉	白鼻心	(-)	4月29日
65	4月9日	苗栗縣	竹南鎮	白鼻心	(-)	4月29日
66	4月14日	苗栗縣	三灣鄉	食蟹獐	(-)	4月29日
67	4月20日	苗栗縣	後龍鎮	鼬獾	(-)	4月29日
68	4月20日	苗栗縣	銅鑼鄉	鼬獾	(-)	4月29日
69	4月20日	苗栗縣	苗栗市	食蟹獐	(-)	4月29日
70	4月20日	苗栗縣	苗栗市	白鼻心	(-)	4月29日
71	4月20日	苗栗縣	公館鄉	鼬獾	(-)	4月23日
72	4月20日	苗栗縣	通霄鎮	白鼻心	(-)	4月23日
73	4月21日	苗栗縣	苗栗市	白鼻心	(-)	4月29日
74	4月21日	苗栗縣	銅鑼鄉	食蟹獐	(-)	4月29日
75	4月21日	苗栗縣	銅鑼鄉	食蟹獐	(-)	4月29日

註1：依據獸醫所、興大及屏科大通報檢驗結果統計。



## 115年4月食肉目野生動物狂犬病監測列表(陰性)

序號	送檢日期	縣市	鄉鎮市區	動物別	FAT 檢測結果	檢測結果 獲報日期 <sup>註1</sup>
76	4月21日	苗栗縣	竹南鎮	鼬獾	(-)	4月29日
77	4月10日	基隆市	暖暖區	白鼻心	(-)	4月29日
78	4月17日	花蓮縣	吉安鄉	白鼻心	(-)	4月29日
79	4月17日	花蓮縣	新城鄉	白鼻心	(-)	4月29日
80	4月17日	花蓮縣	吉安鄉	白鼻心	(-)	4月29日
81	4月10日	臺北市	士林區	白鼻心	(-)	4月29日
82	4月24日	苗栗縣	後龍鎮	鼬獾	(-)	4月29日
83	4月27日	苗栗縣	後龍鎮	鼬獾	(-)	4月29日
84	4月27日	苗栗縣	通霄鎮	鼬獾	(-)	4月30日
85	4月27日	苗栗縣	銅鑼鄉	鼬獾	(-)	4月29日
86	4月29日	屏東縣	恆春鎮	白鼻心	(-)	4月30日
87	4月28日	雲林縣	古坑鄉	食蟹獾	(-)	4月30日
88	4月10日	新竹縣	芎林鄉	白鼻心	(-)	4月29日
89	4月28日	新竹縣	湖口鄉	白鼻心	(-)	4月29日
90	4月28日	新竹縣	湖口鄉	白鼻心	(-)	4月29日

註1：依據獸醫所、興大及屏科大通報檢驗結果統計。



## 115年4月食肉目野生動物狂犬病監測列表(陰性)

序號	送檢日期	縣市	鄉鎮市區	動物別	FAT 檢測結果	檢測結果 獲報日期 <sup>註1</sup>
91	4月1日	新北市	淡水區	白鼻心	(-)	4月29日
92	4月1日	新北市	烏來區	鼬獾	(-)	4月29日
93	4月1日	新北市	新店區	白鼻心	(-)	4月29日
94	4月9日	新北市	三峽區	鼬獾	(-)	4月29日
95	4月9日	新北市	樹林區	白鼻心	(-)	4月29日
96	4月9日	新北市	板橋區	白鼻心	(-)	4月29日
97	4月9日	新北市	汐止區	白鼻心	(-)	4月29日
98	4月9日	新北市	鶯歌區	白鼻心	(-)	4月29日
99	4月9日	新北市	平溪區	鼬獾	(-)	4月29日
100	4月9日	新北市	新店區	白鼻心	(-)	4月29日
101	4月9日	新北市	鶯歌區	食蟹獾	(-)	4月29日
102	4月24日	臺南市	南區	白鼻心	(-)	4月30日
103	4月24日	臺南市	六甲區	鼬獾	(-)	4月30日
104	4月23日	花蓮縣	豐濱鄉	食蟹獾	(-)	4月30日
105	4月23日	新竹縣	新埔鄉	白鼻心	(-)	4月30日

註1：依據獸醫所、興大及屏科大通報檢驗結果統計。



## 115年4月食肉目野生動物狂犬病監測列表(陰性)

序號	送檢日期	縣市	鄉鎮市區	動物別	FAT 檢測結果	檢測結果 獲報日期 <sup>註1</sup>
106	4月29日	新竹縣	芎林鄉	鼬獾	(-)	4月30日
107	4月29日	臺東縣	長濱鄉	食蟹獾	(-)	4月30日

註1：依據獸醫所、興大及屏科大通報檢驗結果統計。



## 115年4月食肉目野生動物狂犬病監測列表(陽性)

序號	送檢日期	縣市	鄉鎮市區	動物別	FAT 檢測結果	檢測結果 獲報日期 <sup>註1</sup>
1	4月30日	苗栗縣	銅鑼鄉	鼬獾	(+)	4月30日

註1：依據獸醫所通報檢驗結果統計。



## 115年4月其他野生動物狂犬病監測列表(陰性)

	送檢日期	縣市	鄉鎮市區	動物別	FAT 檢測結果	檢測結果 獲報日期 <sup>註1</sup>
1	3月26日	臺南市	永康區	蝙蝠	(-)	4月2日
2	3月26日	臺南市	安定區	蝙蝠	(-)	4月2日
3	3月26日	臺南市	北區	蝙蝠	(-)	4月2日
4	4月1日	花蓮縣	壽豐鄉	松鼠	(-)	4月2日
5	3月31日	基隆市	七堵區	飛鼠	(-)	4月29日
6	4月9日	基隆市	信義區	松鼠	(-)	4月29日
7	4月14日	臺南市	官田區	蝙蝠	(-)	4月16日
8	4月14日	苗栗縣	造橋鄉	穿山甲	(-)	4月29日
9	4月9日	苗栗縣	後龍鎮	穿山甲	(-)	4月29日
10	4月20日	基隆市	仁愛區	飛鼠	(-)	4月29日
11	4月20日	基隆市	安樂區	山羌	(-)	4月29日

註1：依據獸醫所及興大通報檢驗結果統計。



## 115年4月犬貓狂犬病監測列表(陰性)

序號	送檢日期	縣市	動物別	FAT 檢測結果	檢測結果 獲報日期 <sup>註1</sup>
1	3月24日	臺東縣	犬	(-)	4月2日
2	3月24日	臺東縣	犬	(-)	4月2日
3	3月24日	臺東縣	犬	(-)	4月2日
4	3月24日	臺東縣	犬	(-)	4月2日
5	3月24日	臺東縣	犬	(-)	4月2日
6	3月24日	臺東縣	犬	(-)	4月2日
7	3月24日	臺東縣	犬	(-)	4月2日
8	3月24日	臺東縣	犬	(-)	4月2日
9	3月24日	臺東縣	犬	(-)	4月2日
10	3月24日	臺東縣	犬	(-)	4月2日
11	3月24日	臺東縣	犬	(-)	4月2日
12	3月24日	臺東縣	犬	(-)	4月2日
13	3月24日	臺東縣	犬	(-)	4月2日
14	3月24日	臺東縣	犬	(-)	4月2日
15	3月30日	苗栗縣	犬	(-)	4月2日

註1：依據獸醫所通報檢驗結果統計。



## 115年4月犬貓狂犬病監測列表(陰性)

序號	送檢日期	縣市	動物別	FAT 檢測結果	檢測結果 獲報日期 <sup>註1</sup>
16	3月24日	臺北市	貓	(-)	4月9日
17	3月25日	臺北市	貓	(-)	4月9日
18	3月25日	臺北市	貓	(-)	4月9日
19	3月31日	澎湖縣	犬	(-)	4月9日
20	3月31日	澎湖縣	犬	(-)	4月9日
21	3月30日	新竹縣	貓	(-)	4月30日
22	3月19日	臺北市	貓	(-)	4月9日
23	3月19日	臺北市	貓	(-)	4月9日
24	4月15日	雲林縣	犬	(-)	4月16日
25	4月15日	雲林縣	犬	(-)	4月16日
26	4月15日	雲林縣	犬	(-)	4月16日
27	4月15日	雲林縣	犬	(-)	4月16日
28	4月22日	臺中市	犬	(-)	4月30日
29	4月22日	臺中市	犬	(-)	4月30日
30	4月22日	臺中市	犬	(-)	4月30日

註1：依據獸醫所通報檢驗結果統計。



## 115年4月犬貓狂犬病監測列表(陰性)

序號	送檢日期	縣市	動物別	FAT 檢測結果	檢測結果 獲報日期 <sup>註1</sup>
31	4月22日	臺中市	犬	(-)	4月30日
32	4月22日	臺中市	犬	(-)	4月30日
33	4月22日	臺中市	犬	(-)	4月30日
34	4月22日	臺中市	犬	(-)	4月30日
35	4月22日	臺中市	犬	(-)	4月30日
36	4月22日	臺中市	犬	(-)	4月30日
37	4月22日	臺中市	犬	(-)	4月30日
38	4月22日	臺中市	犬	(-)	4月30日
39	4月22日	臺中市	犬	(-)	4月30日
40	4月28日	苗栗縣	犬	(-)	4月30日
41	3月6日	南投縣	貓	(-)	4月30日
42	3月6日	南投縣	貓	(-)	4月30日
43	3月6日	南投縣	貓	(-)	4月30日
44	3月6日	南投縣	貓	(-)	4月30日
45	3月10日	南投縣	貓	(-)	4月30日

註1：依據獸醫所通報檢驗結果統計。



## 115年4月犬貓狂犬病監測列表(陰性)

序號	送檢日期	縣市	動物別	FAT 檢測結果	檢測結果 獲報日期 <sup>註1</sup>
46	3月10日	南投縣	貓	(-)	4月30日
47	3月10日	南投縣	貓	(-)	4月30日
48	3月10日	南投縣	貓	(-)	4月30日

註1：依據獸醫所通報檢驗結果統計。



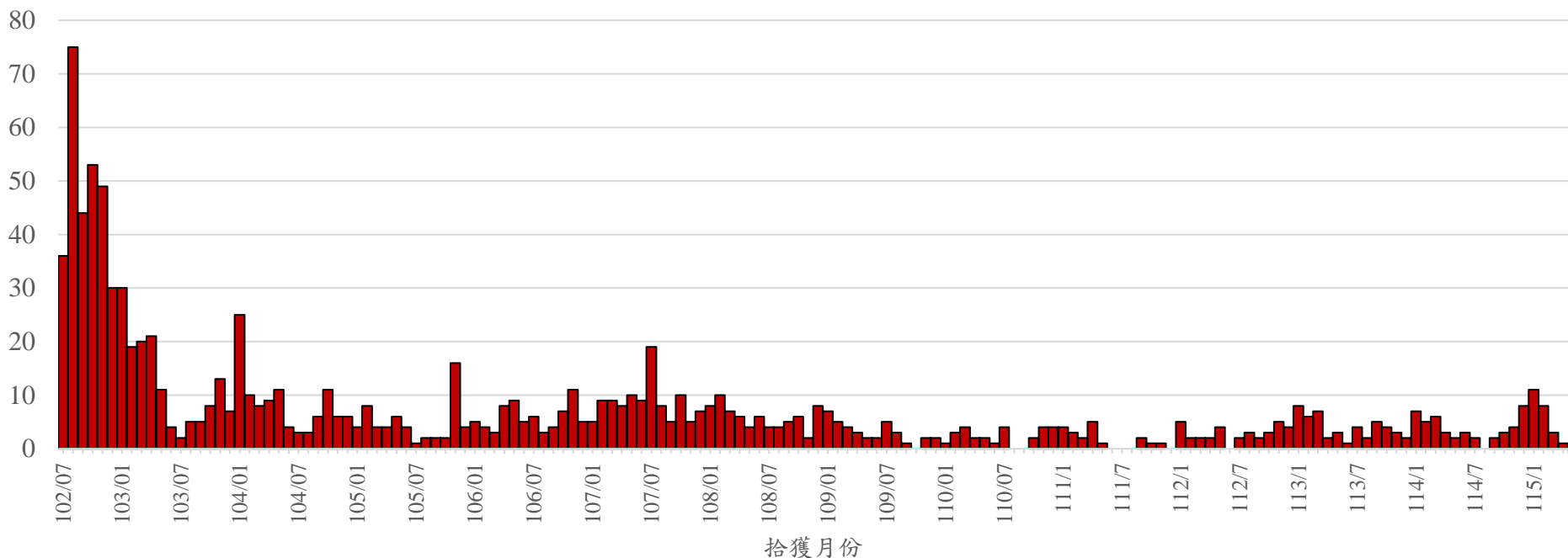
## 115年4月非野生動物狂犬病監測列表(陰性)

序號	送檢日期	動物來源	動物別	FAT 檢測結果	檢測結果 獲報日期 <sup>註1</sup>
1	4月13日	非野生	黃金鼠	(-)	4月16日
2	4月13日	非野生	黃金鼠	(-)	4月16日

註1：依據獸醫所通報檢驗結果統計。



# 102年迄今動物狂犬病陽性案例流行曲線圖





# 102年迄今動物狂犬病陽性案例鄉鎮涵蓋10縣市100鄉鎮

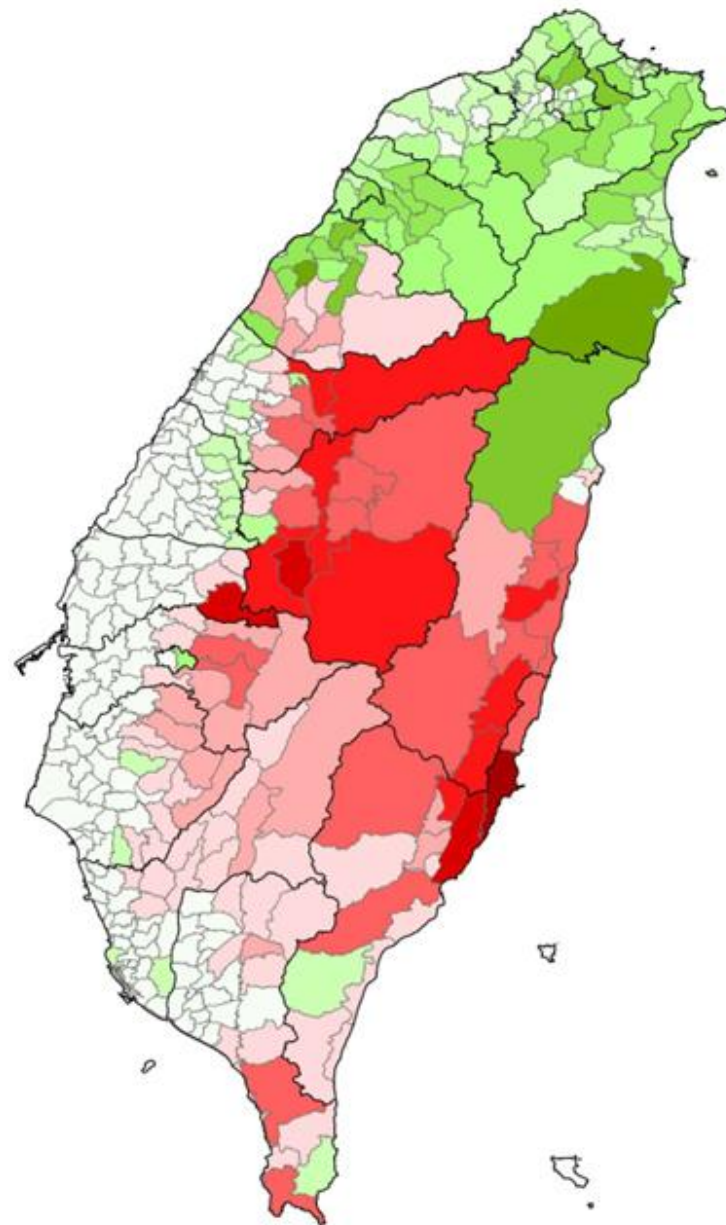
- 檢出狂犬病陽性案例累積數
- 檢出陰性鼬獾案例累積數
- 無檢驗資料(鼬獾)

## ➤ 狂犬病陽性案例累積數

- < 5
- 5 ~ <10
- 10 ~ <20
- 20 ~ <40
- 40 ~ <80
- 80 ~ <100

## ➤ 陰性鼬獾案例累積數

- < 5
- 5 ~ <10
- 10 ~ <20
- 20 ~ <40
- 40 ~ <60
- 60 ~ <80





## 102年迄今鮑獲送檢陽性率

年度	檢測件數	陽性數	陽性率
102	831	276	33%
103	243	147	60%
104	204	88	43%
105	138	42	30%
106	236	70	30%
107	282	110	39%
108	257	72	28%
109	235	40	17%
110	137	23	17%
111	130	21	16%
112	245	33	13%
113	185	45	24%
114	211	47	22%
115(-4月)	114	23	20%



# 102年迄今通報確診狂犬病鼬獾抓咬傷人案件共95件

縣市別	案件數	鄉鎮
臺中市	5	東勢*1、和平*4
南投縣	21	仁愛*1、水里*3、竹山*5、埔里*1、鹿谷*7、中寮*1、國姓*1、信義*2
雲林縣	1	古坑*1
嘉義縣	13	竹崎*2、梅山*3、中埔*2、大林*1、番路*3、阿里山*2
臺南市	9	白河*4、東山*2、南化*1、關廟*2
高雄市	3	杉林*1、六龜*1、旗山*1
屏東縣	9	牡丹*1、恆春*1、獅子*3、瑪家*1、泰武*1、內埔*1、枋山*1
花蓮縣	18	玉里*3、光復*6、卓溪*2、富里*2、瑞穗*2、豐濱*2、壽豐*1
臺東縣	16	成功*5、池上*4、卑南*1、東河*5、鹿野*1



動物別	狂犬病			合計
	陽性	陰性	未捕獲送檢	
鼬獾	95	18	18	131
白鼻心	0	13	18	31
黃鼠狼	0	1	0	1
合計	95	32	36	163

歷年食肉目野生動物咬傷人案件數量統計表

年度	陽性	陰性	未捕獲送檢	合計
102	9	3	0	12
103	12	2	0	14
104	4	2	0	6
105	9	1	2	12
106	13	1	5	19
107	15	2	0	17
108	7	3	1	11
109	5	4	5	14
110	5	3	4	12
111	3	1	1	5
112	5	3	4	12
113	2	1	11	14
114	5	4	3	12
115(-4月)	1	2	0	1
合計	95	32	36	163